

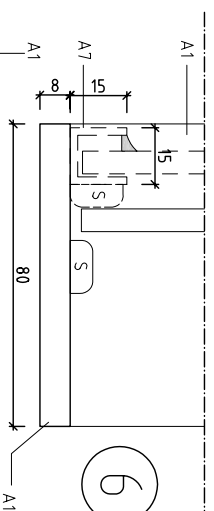
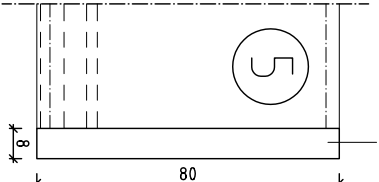
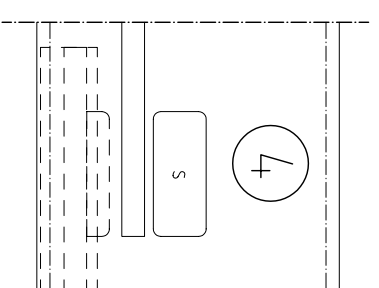
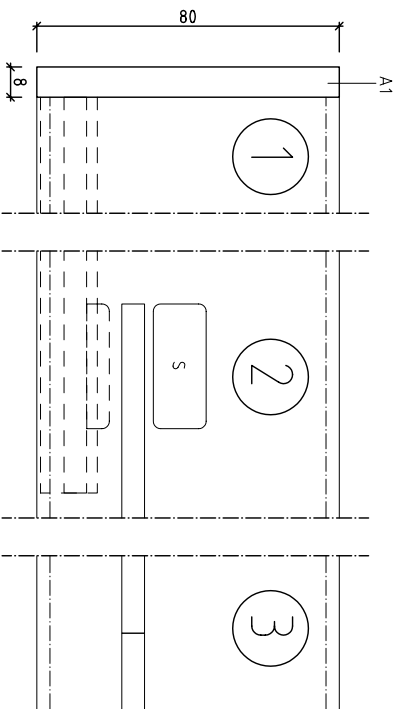
### ELDRIVEN SKJULTLUCKA TYP H80 RG 4 - LUFT

MÅTT 1500x1000, SEDD UTFRÅN SKALA 1:20 (A4),  
TVÅ FASTA PARTIER VID SIDORNA OCH TVÅ RÖRLIGA PARTIER I MITTEN.

### VERTIKALSNITT 4A

P1= UTFYLNAD AV PROFIL,  
FYRKANTSPLAST 11x13 MM

☐ = INSIDA-BOX FÖR ELSINSTALLATION  
MÅTT HBX:D- 60x82x43  
MÅTT SVART PLAST.



VERTIKALSNITT  
STRECKADE LINJER VISAR FAST DEL.

### FÖRKLARINGAR/FÖRESKRIFTER

ELDRIVEN SKJULTLUCKA, ERGOSAFE H80 RG,  
4-LUFT. GÅR ATT FÅ MED ÖVERLUS. LUCKA  
ÖPPNAS HORIZONTALT. OISOLERAD,  
AVSEDD FÖR PLACERING INOMHUS.  
SAMTLIGA MÅTT ANGES I MILLIMETER  
HÄLMÅTT VÄGG, BREDD: KYM+ 10MM  
HÄLMÅTT VÄGG, HÖJD: KYM+ 5 MM

#### DRIFT

LUCKA ÄR FÖRSEDD MED ELEKTRISK  
LÅSNING, OCH IMPULSSTYRNING MED  
KLÄMSKYDD. AUTOMATISK LÅSNING I  
STÄNGT LÄGE. MOTOR SAMT DRIVNING ÄR  
INBYGGD I LUCKANS KONSTRUKTION.  
ANSLUTES TILL 24.0 V VÄGGUTTAG.  
TRYCKKNAPPENS INKL. 2 METER KABEL  
INGÅR.  
M1= HJUL, M2= HJULAXEL  
S= STYRKLOSS I PLAST

#### YTBEBANDLING

STANDARD: NATURANODISERAD ALUMINIUM.  
GÅR ATT FÅ LACKERAD ELLER ANODISERAD  
I ANDRA FÄRGER (RAL/NGS).

#### GLAS

UPP TILL 8 MM TJOCKLEK, BERÖENDE PÅ  
PLACERING OCH KRAV. GLASKANTER ÄR  
SLIPADE.

#### TILLVAL

GÅR ATT FÅ MED FLER RÖRLIGA/FASTA  
LUFTER. GÅR ATT FÅ I MANUELLT  
UTFÖRANDE MED NYCKELLÅS.

#### HÄNVISNING

SE RITNING P100 FÖR SAMMANSTÄLLNING AV  
ALUMINIUMPROFILER FÖR H80RG I FLER  
UTFÖRANDEN. SE RITNINGAR: H80RG 2-LUFT,  
H80RG 2-LUFT MED ÖVERLUS,  
H80RG 3-LUFT A OCH H80RG 3-LUFT B.

HORIZONTALSNITT  
STRECKADE LINJER VISAR FAST DEL.

### RITNINGUNDERLAG

**ErgoSafe**  
FLEXIBLE GLASS SOLUTIONS

www.ergosafe.se

SKJULTLUCKA H80 RG

4-LUFT

RITAD/KONSTRUERAD AV

FS

DATUM  
2009-12-18

SKALA  
1:2 (A4)

NUMMER

H80 RG 4-LUFT

BET