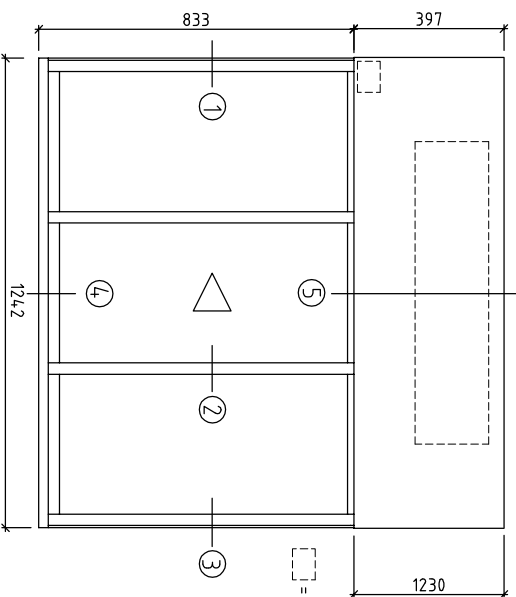
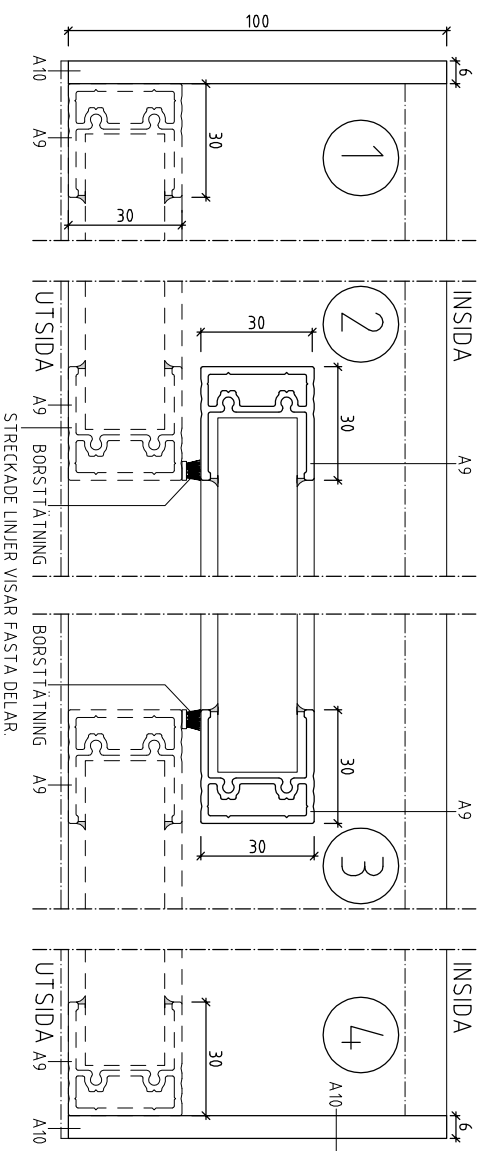


REF:



☐ = INSIDA BOX FÖR ELLNSTALLTION  
 MÅTT HxBxD = 60x82x43, MÅTT SVART PLAST

**ELDRIVEN SKJUTLUCKA H100DT 3-LUFT VÄNSTER**  
 SEDD UTFRÅN SKALA 1:20 (A4), RÖRLIGT PARTI I MITTEN.  
 TVÅ FASTA PARTIER VID SIDORNA.



**HORISONTALSNITT**

**FÖRKLARINGAR/FÖRESKRIFTER**

ELDRIVEN SKJUTLUCKA, ERGOSAFE H100DT, 3-LUFT, LUCKA ÖPPNAS HORISONTellt MED VARMLUFTSRIDÅ FRICO 3,1 kW OCH ROSTFRI ELUPP-VÄRMED BOTTENPLÅT.

**TILLVAL**  
 GÅR ATT FÅ MED FLER RÖRLIGA/FASTA LUFTER, GÅR ATT FÅ I MANUELLT UTFÖRANDE MED NYCKELLÅS.

AVSEDD FÖR PLACERING I KLIMATGRÄNS. SAMTLIGA MÅTT ANGES I MILLIMETER. HÅLMÅTT VÄGG, BREDD: KYM+ 10MM HÅLMÅTT VÄGG, HÖJD: KYM+ 5 MM

**HÄNVISNING**  
 SE RITNING P100 FÖR SAMMANSTÄLLNING AV ALUMINIUMPROFILER, H100 I FLER UTFÖRANDEN, SE RITNINGAR: H100 2-LUFT, H100 2-LUFT M ÖVERLUS, H100 3-LUFT B OCH H100 4-LUFT.

**DRIFT**  
 LUCKA ÄR FÖRSEDD MED ELEKTRISK LÅSNING, OCH IMPULSSTYRNING MED KLÄMSKYDD, AUTOMATISK LÅSNING I STANGT LÅGE, MOTOR SAMT DRIVNING ÄR INBYGGD I LUCKANS KONSTRUKTION. ANSLUTES TILL 240 V VÄGGUTTAG. TRYCKKNÄPPSATS INKL 2 METER KABEL INGÅR.  
 M= HJUL, M2= HJUL AXEL

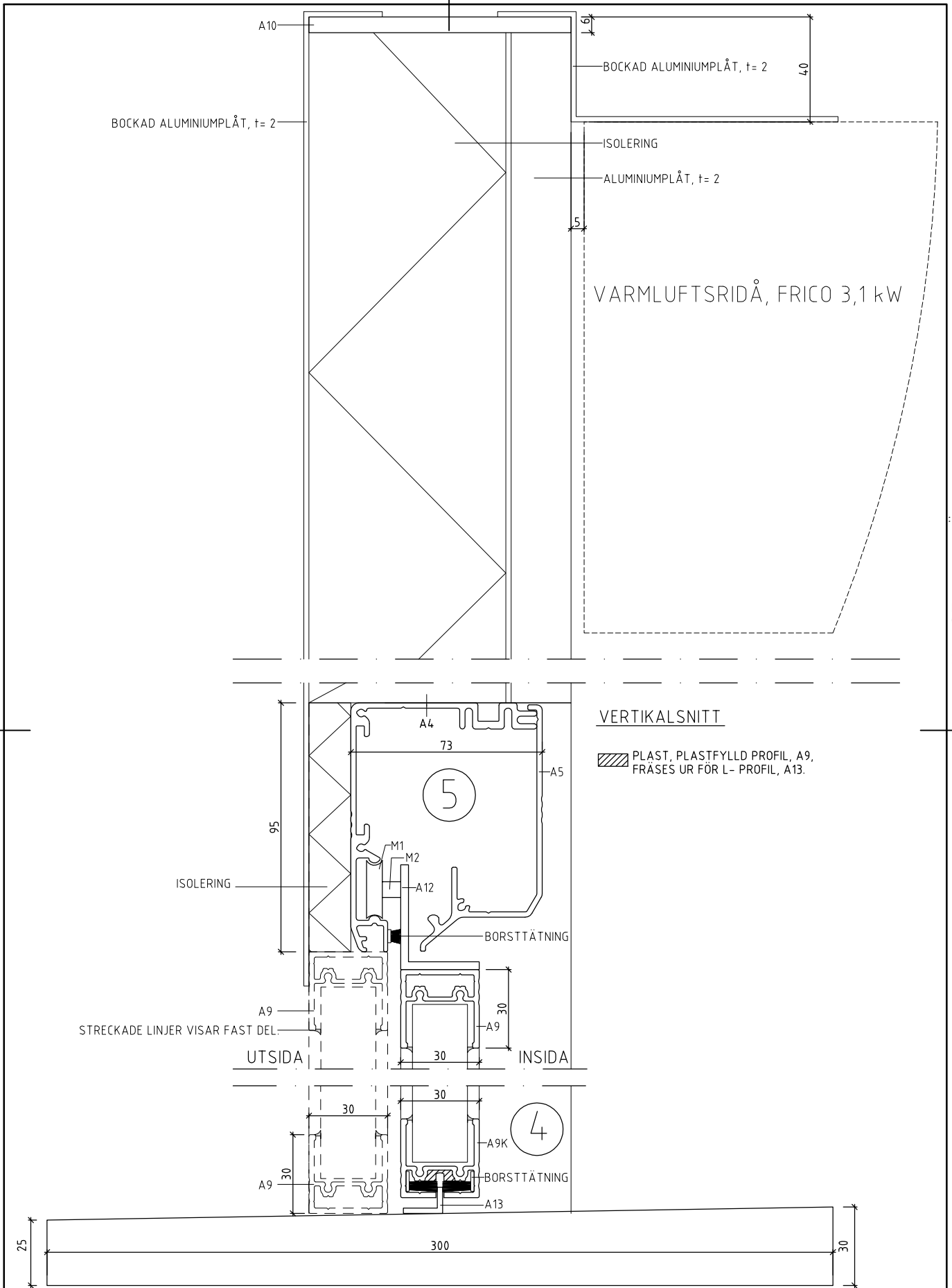
**YTBHANDLING**  
 STANDARD: NATURANODISERAD ALUMINIUM. GÅR ATT FÅ LACKERAD ELLER ANODISERADE I ANDRA FÄRGER (RAL/NCS).

**GLAS**  
 ENKELGLAS ELLER ISOLERGLAS UPP TILL 24 MM TJOCKLEK, BERÖENDE PÅ PLACERING OCH KRAV.

**ErgoSafe**  
 FLEXIBLE GLASS SOLUTIONS  
 www.ergosafe.se

**RITNINGSUDELÄG**

SKJUTLUCKA H100DT 3-LUFT VÄNSTER ELEVATION OCH HORISONTALSNITT	FS	NUMMER	H100DT 3-LUFT VÄ 1
RITAD/KONSTRUERAD AV		BET	
RITNINGSUDELÄG		DATA	2012-01-25
SKALA		SKALA	1:2 (A4)



H100DT3-LUFT VÄNSTER.DWG FRIDA SAHL  
 11:54 K:\62000-\62229 ERGOSAFE\09088\RITNINGUNDERLAG\ERGOSAFE

REF:

**ErgoSafe**  
 FLEXIBLE GLASS SOLUTIONS  
 www.ergosafe.se

RITNINGUNDERLAG

SKJUTLUCKAH100DT  
 3-LUFT VÄNSTER  
 VERTIKALSNITT

RITAD/KONSTRUERAD AV  
 FS

DATUM  
 2012-01-25

SKALA  
 1:2 (A4)

NUMMER | BET  
 H100DT3-LUFT VÄ 2