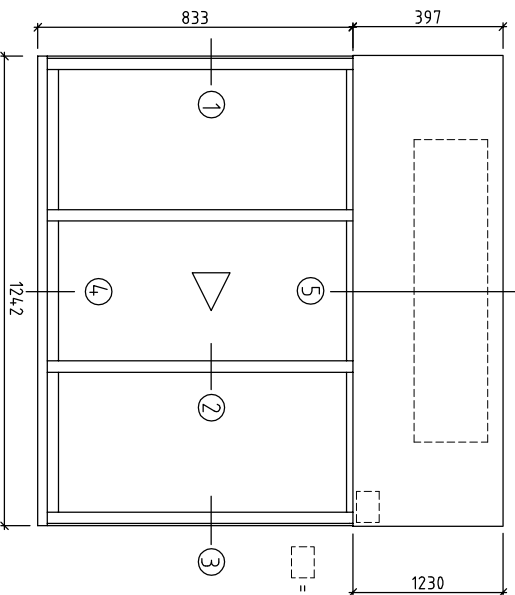
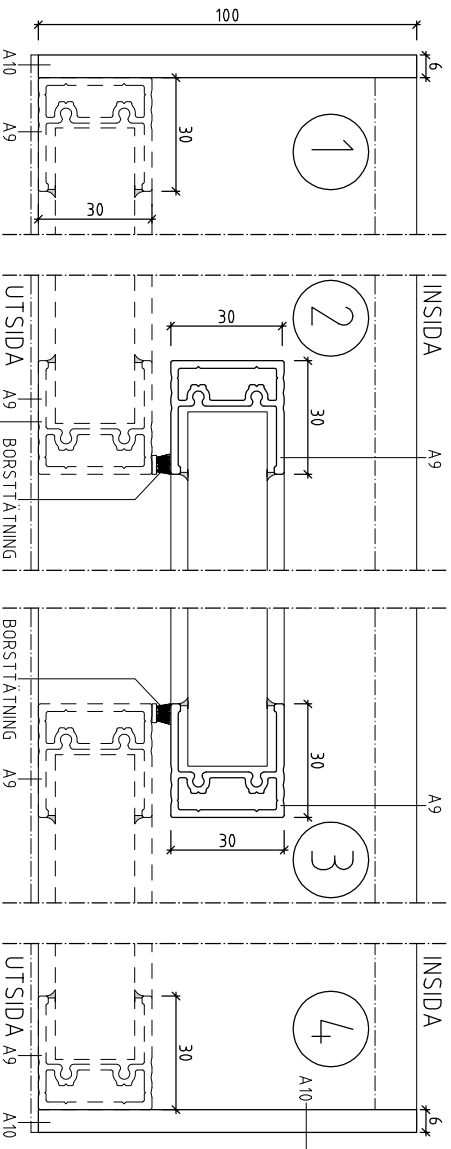


REF:



□ = INSIDA BOX FÖR ELNSTALLTION
MÅTT HxBxD = 60x82x43; MÅTT SVART PLAST

ELDRIVEN SKJUTLUCKA H100DT 3-LUFT HÖGER
SEDD UTFRÅN SKALA 1:20 (A4) RÖRLIGT PARTI I MITTEN.
TVÅ FASTA PARTIER VID SIDORNA.



HORIZONTALSNITT

FÖRKLARINGAR/FÖRESKRIFTER

ELDRIVEN SKJUTLUCKA, ERGOSAFE
H100DT 3-LUFT, LUCKA ÖPPNAS
HORIZONTALT. MED VARMLUFTSRIDÅ FRICO
3,1 kW OCH ROSTFRI ELUPPVARMD
BOTTENPLÅT.

TILLVAL
GÅR ATT FÅ MED FLER RÖRLIGA/FASTA
LUFTER. GÅR ATT FÅ I MANUELLT
UTFÖRANDE MED NYCKELLÅS.

AVSEDD FÖR PLACERING I KLIMATGRÄNS.
SAMTLIGA MÅTT ANGES I MILLIMETER.
HÅLMÅTT VÄGG, BREDD: KYM+ 10MM
HÅLMÅTT VÄGG, HÖJD: KYM+ 5 MM

HÄNVISNING
SE RITNING P100 FÖR SAMMANSTÄLLNING AV
ALUMINIUMPROFILER, H100 I FLER
UTFÖRANDEN, SE RITNINGAR: H100 2-LUFT,
H100 2-LUFT M ÖVERLUS, H100 3-LUFT B
OCH H100 4-LUFT.

DRIFT
LUCKA ÄR FÖRSEDD MED ELEKTRISK
LÅSNING, OCH IMPULSSTYRNING MED
KLÄMSKYDD. AUTOMATISK LÅSNING I
STANGT LÅGE. MOTOR SAMT DRIVNING ÄR
INBYGGD I LUCKANS KONSTRUKTION.
ANSLUTES TILL 240 V VÄGGUTTAG.
TRYCKKNÄPPSATS INKL 2 METER KABEL
INGÅR.
M1= HJUL, M2= HJULAXEL

YTBHANDLING
STANDARD: NATURANODISERAD ALUMINIUM.
GÅR ATT FÅ LACKERAD ELLER ANODISERADE
I ANDRA FÄRGER (RAL/NCS).

GLAS
ENKELGLAS ELLER ISOLERGLAS UPP TILL 24
MM TJOCKLEK, BERÖENDE PÅ PLACERING OCH
KRAV.

ErgoSafe
FLEXIBLE GLASS SOLUTIONS
www.ergosafe.se

RITNINGUNDERLAG

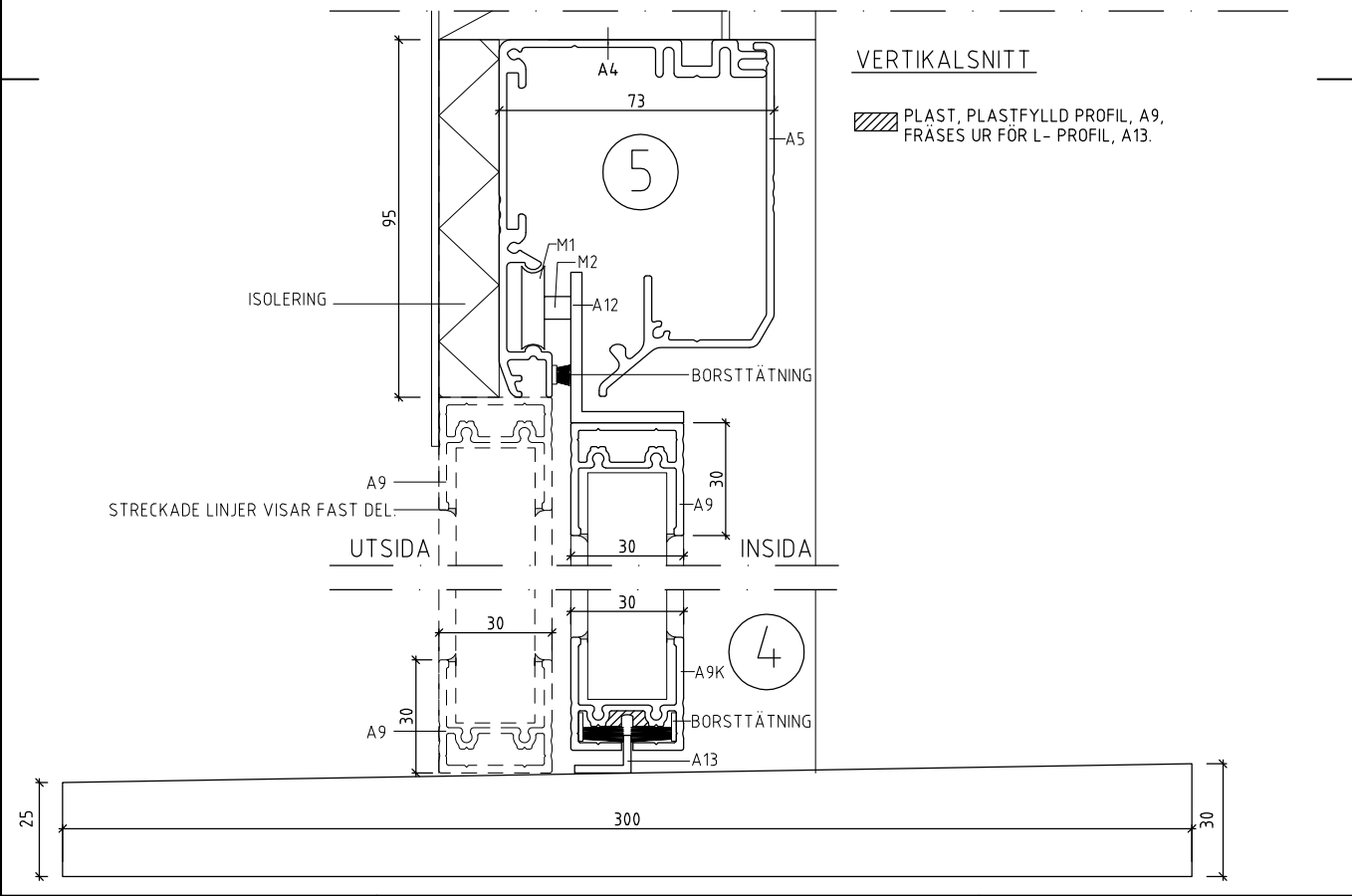
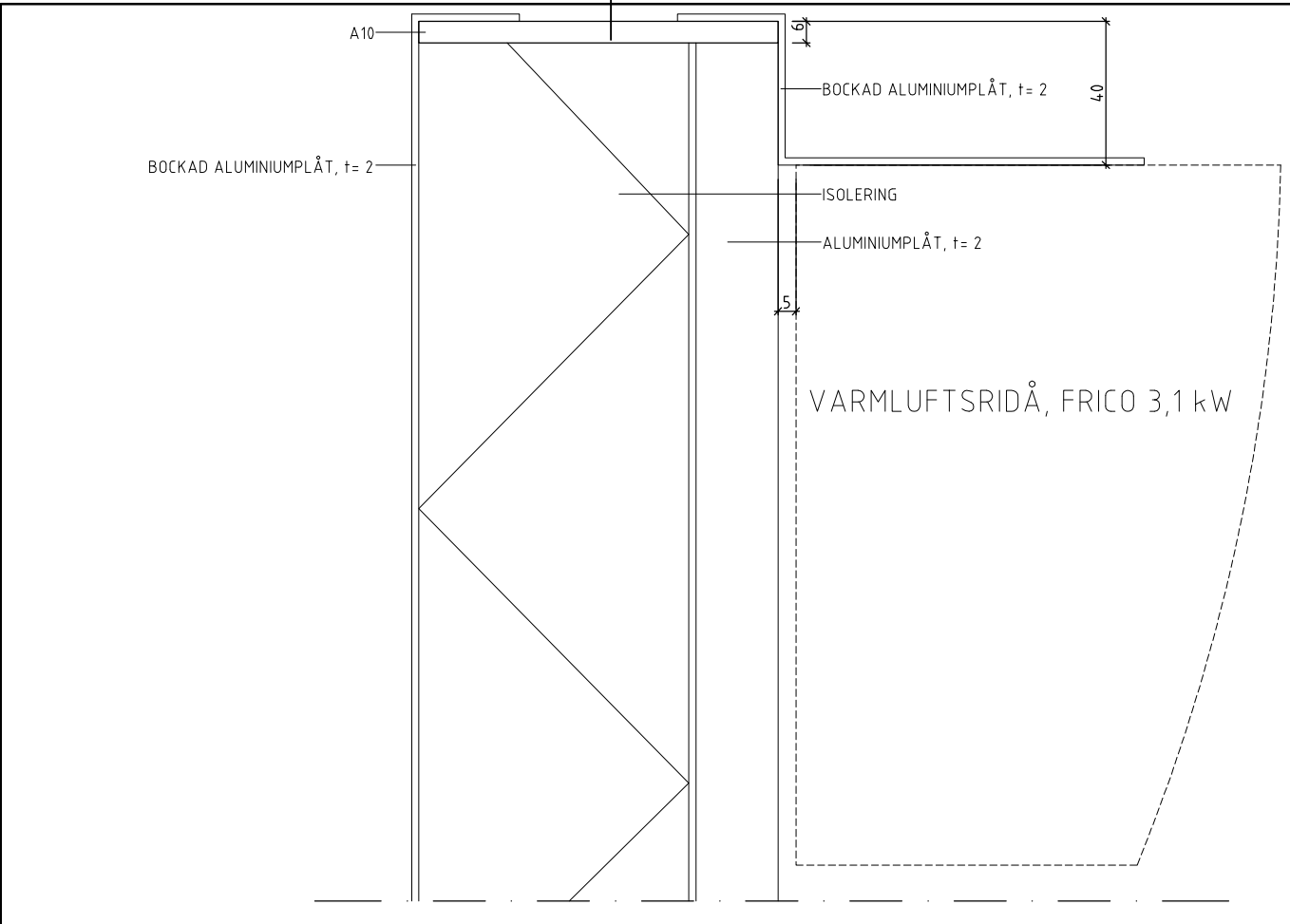
DATUM
2012-01-25

SKJUTLUCKA H100DT
3-LUFT HÖGER
ELEVATION OCH HORIZONTALSNITT

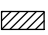
SKALA
1:2 (A4)RITAD/KONSTRUERAD AV
FS


NUMMER

H100DT 3-LUFT HÖ 1
BET



VERTIKALSNIITT

 PLAST, PLASTFYLLD PROFIL, A9,
FRÄSES UR FÖR L- PROFIL, A13.

 FLEXIBLE GLASS SOLUTIONS www.ergosafe.se	RITNINGSUNDERLAG	DATUM 2012-01-25
	SKJUTLUCKA H100DT 3-LUFT HÖGER VERTIKALSNIITT	SKALA 1:2 (A4)
	RITAD/KONSTRUERAD AV FS	NUMMER H100DT 3-LUFT HÖ 2

REF:

H100DT 3-LUFT.DWG FRIDA SAHL
 2012-01-25 11:46 K:\62000-\62229 ERGOSAFE\09088\RITNINGSUNDERLAG\ERGOSAFE