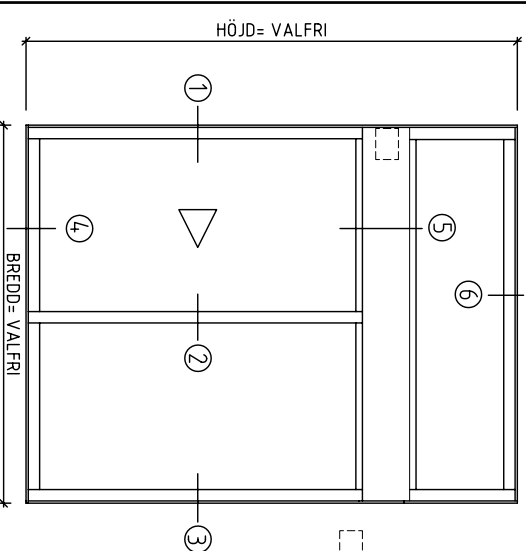


REF:



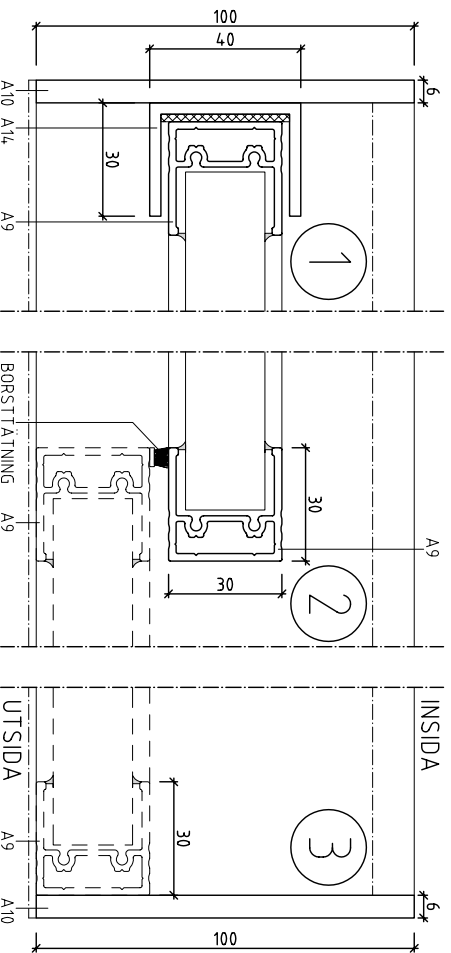
□ = INSIDA-BOX FÖR EINSTÄLLTION,
MÅTT HxBxD= 60x82x43,
MÅTT SVART PLAST

VERTIKALSNITT (T.H.)

STRECKADE LINJER VISAR FAST DEL.

▨ PLAST, PLASTFYLLED PROFIL, A9,
FRÅSES UR FÖR L- PROFIL, A13

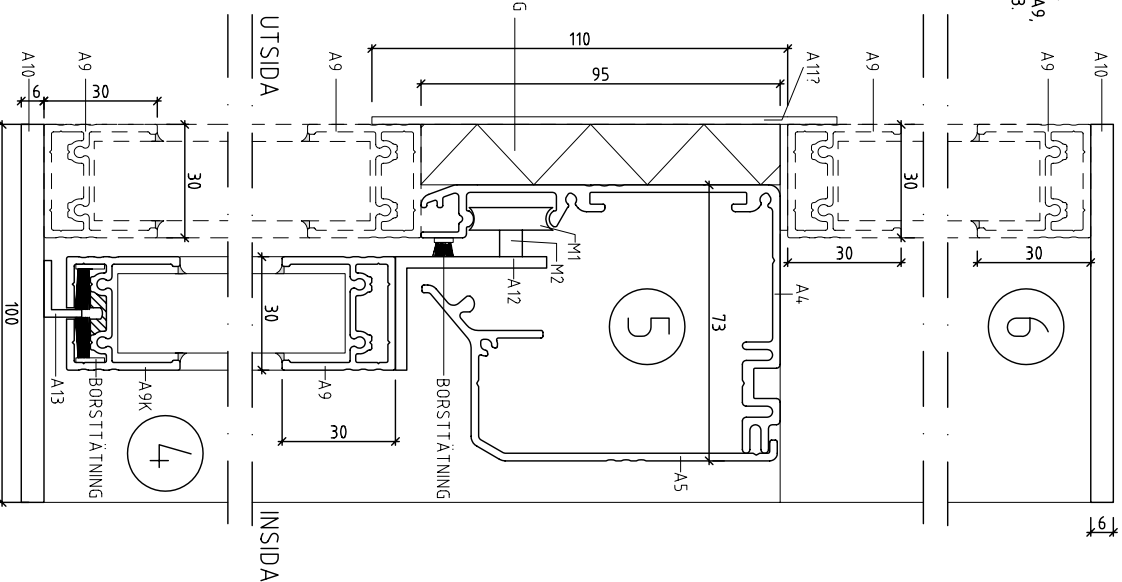
ELDRIVEN SKJUTLUCKA TYP H100, 2-LUFT MED ÖVERLJUS
MÅTT 1000x1300, SEDD UTFRÅN SKALA 1:20 (A4)
ETT RÖRLIGT PARTI TILL VÄNSTER, ETT FAST PARTI TILL HÖGER OCH FAST ÖVERLJUS.



HORIZONTALSNITT

STRECKADE LINJER VISAR FAST DEL.

▨ CELLGUMMI 2 MM



FÖRKLARINGAR/FÖRESKRIFTER

ELDRIVEN SKJUTLUCKA, ERGOSAFE H100,
2-LUFT MED ÖVERLJUS. LUCKA ÖPPNAS
HORIZONTALT. AVSEDD FÖR PLACERING I
KLIMATGRÄNS.

SAVTILGA MÅTT ANGES I MILLIMETER.

HÅLMÅTT VÄGG, BREDD: KYM+, 10MM
HÅLMÅTT VÄGG, HÖJD: KYM+, 5 MM

DRIET

LUCKA ÄR FÖRSEDD MED ELEKTRISK
LÄSNING, OCH IMPULSSTYRNING MED
KLÄMSKYDD. AUTOMATISK LÄSNING I
STÄNGT LÄGE. MOTOR SAMT DRIVNING ÄR
INBYGGD I LUCKANS KONSTRUKTION.
ANSLUTES TILL 240 V VÄGGUTTAG.
TRYCKKNAPPENS INKL. 2 METER KABEL
INGÅR.
M1= HJUL, M2= HJULAXEL

YTBEHANDLING

STANDARD: NATURANODISERAD ALUMINIUM.
GÅR ATT FÅ LACKERAD ELLER ANODISERAD
I ANDRA FÄRGER (RAL/NC5).

GLÄS
ENKELGLAS ELLER ISOLERGLAS UPP TILL 24
MM TJOCKLEK, BERÖENDE PÅ PLACERING OCH
KRAV.

TILLVAL

GÅR ATT FÅ MED FLER RÖRLIGA/FASTA
LUFTER. GÅR ATT FÅ I MANUELLT
UTFÖRANDE MED NYCKELLÄS.

HÄNVISNING

SE RITNING P100 FÖR SAMMANSTÄLLNING AV
ALUMINIUMPROFILER. FÖR H100 I FLER
UTFÖRANDEN, SE RITNINGAR: H100 2-LUFT,
H100 3-LUFT A, H100 3-LUFT B OCH
H100 4-LUFT.

RITNINGSUDELÄG

DATUM
2009-12-18

ErgoSafe[®]
FLEXIBLE GLASS SOLUTIONS

www.ergosafe.se

SKJUTLUCKA H100

2-LUFT MED ÖVERLJUS

RITAD/KONSTRUERAD AV

FS

SKALA
1:2 (A4)

NUMMER

BET

H100 2-LUFT M ÖVERLJUS