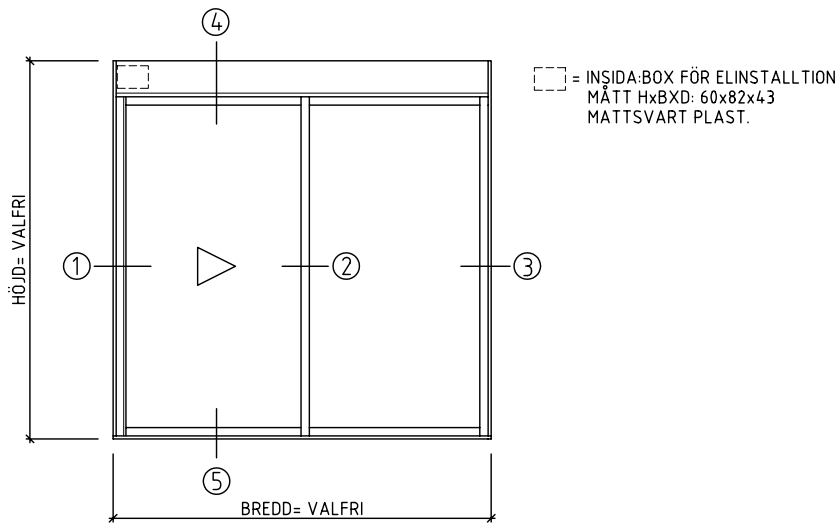
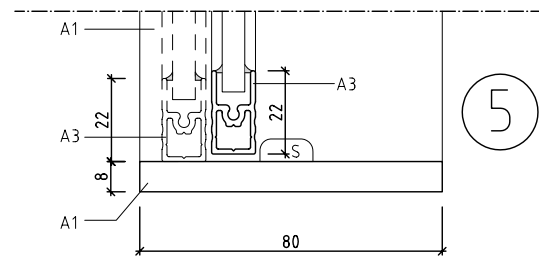
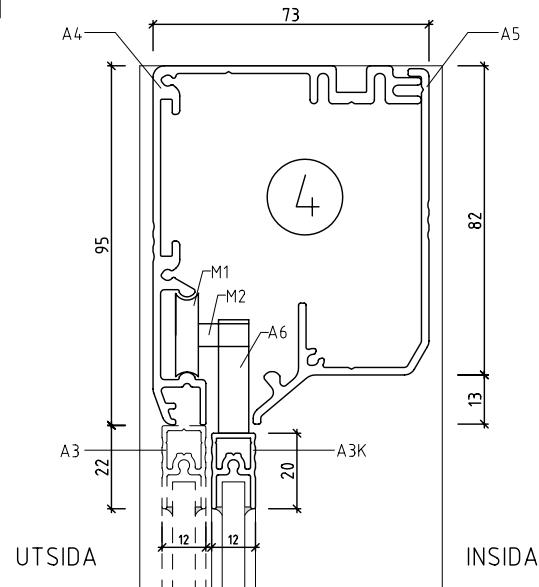


REF:

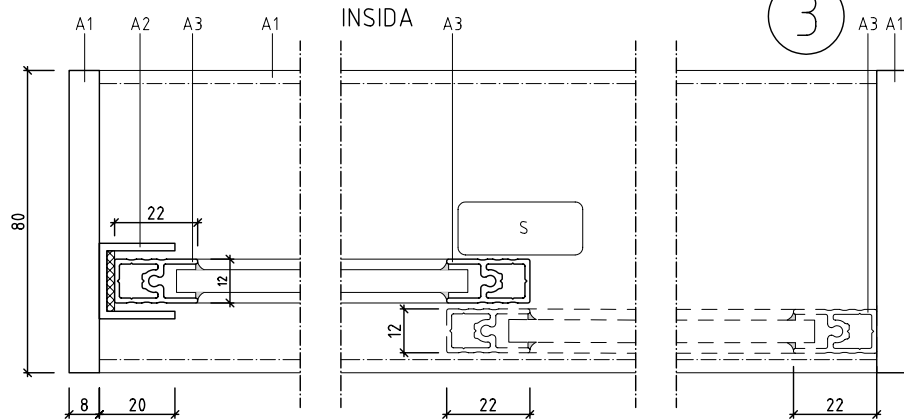


**ELDRIVEN SKJUTLUCKA TYP H80, 2-LUFT**

MÅTT 1000x1000, SEDD UTFRÅN  
SKALA 1:20 (A4)  
ETT RÖRLIGT PARTI TILL VÄNSTER OCH ETT FAST PARTI TILL HÖGER.



**VERTIKALSNIITT**  
STRECKADE LINJER VISAR FAST DEL.



①

UTSIDA ②

**HORISONTALSNITT**  
STRECKADE LINJER VISAR FAST DEL.  
▨ =CELLGUMMI, 2 MM

**FÖRKLARINGAR/FÖRESKRIFTER**

ELDRIVEN SKJUTLUCKA, ERGOSAFE H80  
2-LUFT. LUCKA ÖPPNAS HORIZONTELLT.  
OISOLERAD, AVSEDD FÖR PLACERING  
INOMHUS. SAMTLIGA MÅTT ANGES I  
MILLIMETER.  
HÅLMÅTT VÄGG, BREDD: KYM+ 10MM  
HÅLMÅTT VÄGG, HÖJD: KYM+ 5 MM

**DRIFT**

LUCKA ÄR FÖRSEDD MED ELEKTRISK  
LÅSNING, OCH IMPULSSTYRNING MED  
KLÄMSKYDD. AUTOMATISK LÅSNING I  
STÄNGT LÄGE. MOTOR SAMT DRIVNING ÄR  
INBYGGD I LUCKANS KONSTRUKTION.  
ANSLUTES TILL 240 V VÄGGUTTAG.  
TRYCKKNAPPSATS INKL 2 METER KABEL  
INGÅR.  
M1= HJUL  
M2= HJULAXEL  
S= STYRKLOSS I PLAST

**YTBEHANDLING**

STANDARD: NATURANODISERAD ALUMINIUM  
GÅR ATT FÅ LACKERAD ELLER ANODISERADE  
I ANDRA FÄRGER (RAL/NCs).

**GLAS**

UPP TILL 8 MM TJOCKLEK, BEROENDE PÅ  
PLACERING OCH KRAV.

**TILLVAL**

GÅR ATT FÅ MED FLER RÖRLIGA/FASTA  
LUFTER. GÅR ATT FÅ I MANUELLT  
UTFÖRANDE MED NYCKELLÅS.

**HÄNVISNING**

SE RITNING P100 FÖR SAMMANSTÄLLNING AV  
ALUMINIUMPROFILER. FÖR H80 I FLER  
UTFÖRANDEN, SE RITNINGAR:  
H80 2-LUFT MED ÖVERLJUS, H80 3-LUFT A,  
H80 3-LUFT B OCH H80 4-LUFT.

**ErgoSafe®**  
ELDRIVNA SKJUTLUCKOR

ErgoSafe AB  
Trönningev.9 • Box 100 69 • 300 10 Halmstad  
Telefon 035- 411 70 • Telefax 035- 411 77  
www.ergosafe.se

RITNINGSUNDERLAG

SKJUTLUCKA H 80  
2-LUFT

RITAD/KONSTRUERAD AV  
FS

DATUM  
2009-12-18

SKALA  
1:2 (A4)

NUMMER  
H80 2-LUFT

BET